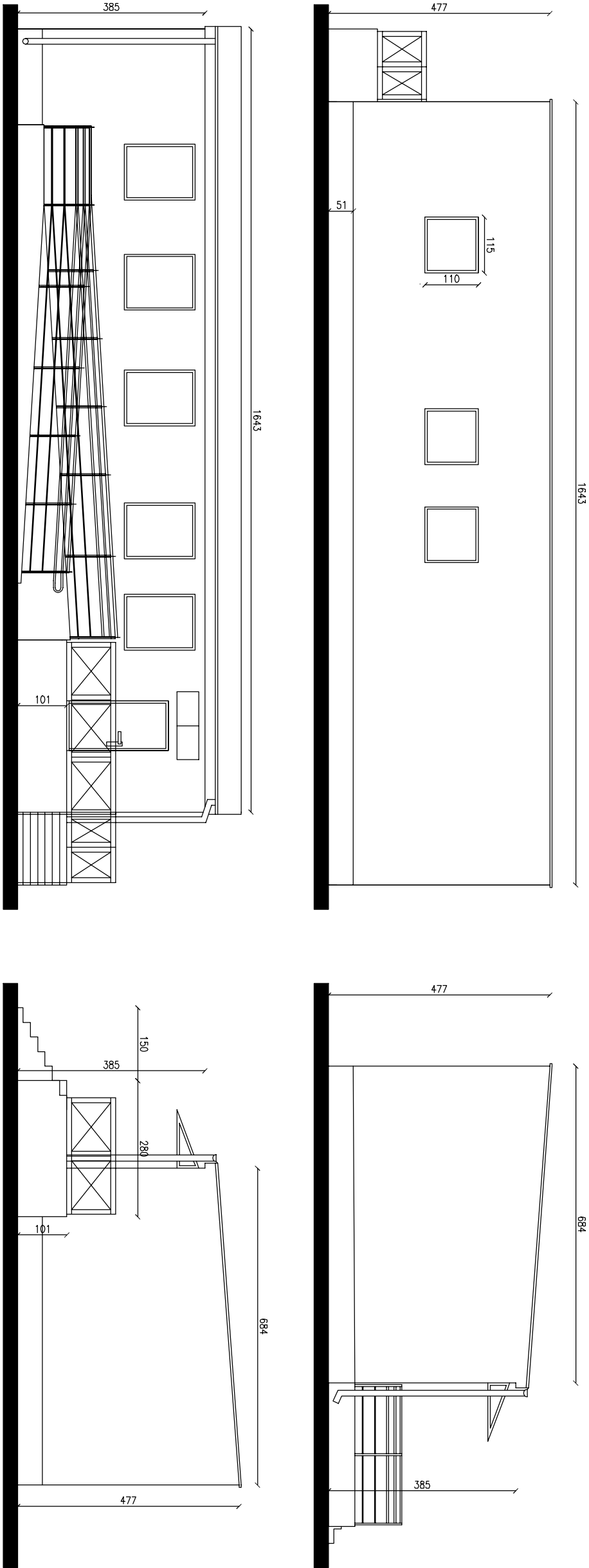


ELEWACJE - STAN PROJEKTOWANY 1:100



ELEWACJE - STAN PROJEKTOWANY

OPRACOWAŁ	mgr inż. Marcin Mospinek	
PROJEKTOWAŁ	mgr inż. arch. Maria Ingiewicz upr. ABU-JX-8386-56/89WK, KP-0178	

PRACOWNIA PROJEKTOWANIA I NADZORU WAMAR

INWESTYCJA	TERMO-ODERNIŻACJA BUDYNKU ŚWIECICY WIEJSKIEJ ORAZ BUDOWA PODŁAZDU DLA OSÓB NIEPEŁNOSPRAWNYCH <sup>1</sup>	
BRANŻA	OBIEKT EMD. 0018 MODZIEROWO, DZ. Nr 128/3, JED. EMD. W OCZŁAWIEK BUDOWLANA	FAZA ARCHITEKTONICZNA
DATA	12-09-2018	SKALA 1:100
WAMAR		B.04

UWAGA:  
W przypadku stwierdzenia innych warunków w naturze niż założone w projekcie należy skontaktować się z projektantem.