

Znak: RBRiGK.271.1.14.2015

## WYJAŚNIENIE treści SIWZ

dotyczy postępowania o zamówienie publiczne prowadzonego na podstawie przepisów ustawy z dnia 29 stycznia 2004 r. Prawo Zamówień Publicznych (tekst jednolity: Dz. U. z 2013 r. poz. 907 ze zmianami) w trybie przetargu nieograniczonego o wartości zamówienia poniżej kwot określonych w przepisach wydanych na podstawie art. 11 ust 8 na zamówienie pod nazwą: **"Rozbudowa istniejącej oczyszczalni ścieków w Modzerowie wraz z budową sieci kanalizacji sanitarnej i wodociągowej na terenie wsi Modzerowo i Józefowo - I etap"**.

**Gmina Włocławek, działając zgodnie z art. 38 ust. 1, 2 ustawy z dnia 29 stycznia 2004 r. Prawo Zamówień Publicznych** (tekst jednolity: Dz. U. z 2013 r. poz. 907 ze zmianami) wyjaśnia treść zapytań z dnia 04.08.2015 r., z dnia 5.08.2015 r., 6.08.2015 r. do Specyfikacji Istotnych Warunków Zamówienia:

1. "Prosimy o zamieszczenie na stronie internetowej Zamawiającego edytowalnej wersji załączników do SIWZ, co znacznie ułatwiłoby pracę podczas przygotowania wyceny na ww. zadanie."

Zamawiający nie dopuszcza wersji edytowalnej zamieszczonych załączników z uwagi na ryzyko wprowadzenia zmian w treści poszczególnych pozycji dokumentów.

2. "Czy Urząd Gminy Włocławek będzie pobierał opłaty za zajęcie pasa drogowego? Jeżeli tak to prosimy o podanie stawek."

Opłaty za zajęcie pasa drogowego będą pobierane zgodnie z przepisami ustawy z dnia 21 marca 1985 roku o drogach publicznych (tekst jednolity Dz. U. z 2013 poz. 260 ze zm.) oraz Uchwałą Nr XI/100/12 Rady Gminy Włocławek z dnia 29 lutego 2012 roku w sprawie ustalenia wysokości stawek opłat za zajęcie pasa drogowego dróg gminnych na terenie gminy Włocławek na cele nie związane z budową, remontem, utrzymaniem i ochroną dróg (Dz.Urz. Woj. Kuj.- Pom. z 2012 r. poz. 685).

3." Prosimy o przedstawienie projektu wykonania przepompowni ścieków, gdyż w dokumentacji zamieszczonej na stronie internetowej brak jest rysunków, opisu oraz podstawowych parametrów, takich jak wysokość podnoszenia i wydatek"

Do odpowiedzi Zamawiający załącza rysunek przepompowni ścieków z rzędnymi wysokościami.

Przepompownia musi być wyposażona w dwie pompy (jedna rezerwowa) z możliwością sms-owego powiadomienia o awarii i sygnalizacją świetlną o awarii.

Wysokość podnoszenia	- 6m
Max godzinowa ilość ścieków	- 3m <sup>3</sup>
Długość rurociągu tłoczego	- 441 m
Średnica rurociągu tłoczego	- 90PCW (korekta z 110PCW)
Geometryczna różnica wysokości	- 3m
Średnica przepompowni	- dn1200 beton

**UWAGA!**

Przy zamawianiu przepompowni ścieków u producenta proszę podawać wszystkie powyższe parametry robocze. Proszę zamawiać oczyszczalnię w komplecie z automatyką i obudową. Gwarancja producenta ma dotyczyć całej przepompowni, a nie tylko elementów jej wyposażenia. Nie dopuszcza się „składania” przez wykonawcę przepompowni z elementów.

**UWAGA!**

Dwie studzienki kanalizacji sanitarnej przed przepompownią wykonać z przegłębieniem 70cm, jako łapach zanieczyszczeń mechanicznych.


**4. ” Czy Zamawiający dopuszcza zastosowanie studzienek betonowych DN1000?**

W opisie technicznym widnieją studzienki z tworzywa sztucznego a narysowane są studnie z kręgów betonowych. Jeżeli Zamawiający nie dopuszcza zastosowania kręgów betonowych to prosimy o zamieszczenie rysunku technicznego studni z tworzywa sztucznego.

Z uwagi na wysoki poziom wód gruntowych zaprojektowano montaż studni z tworzywa sztucznego o średnicach dn1000 i dn425. Uwaga! Studnie muszą być wyposażone w zwieńczenia teleskopowe w celu umożliwienia dopasowania się do przyszłych zmian w poziomie terenu. Studnie wyposażać we włazy typu ciężkiego 400kN, wraz z pierścieniami odciążającymi.

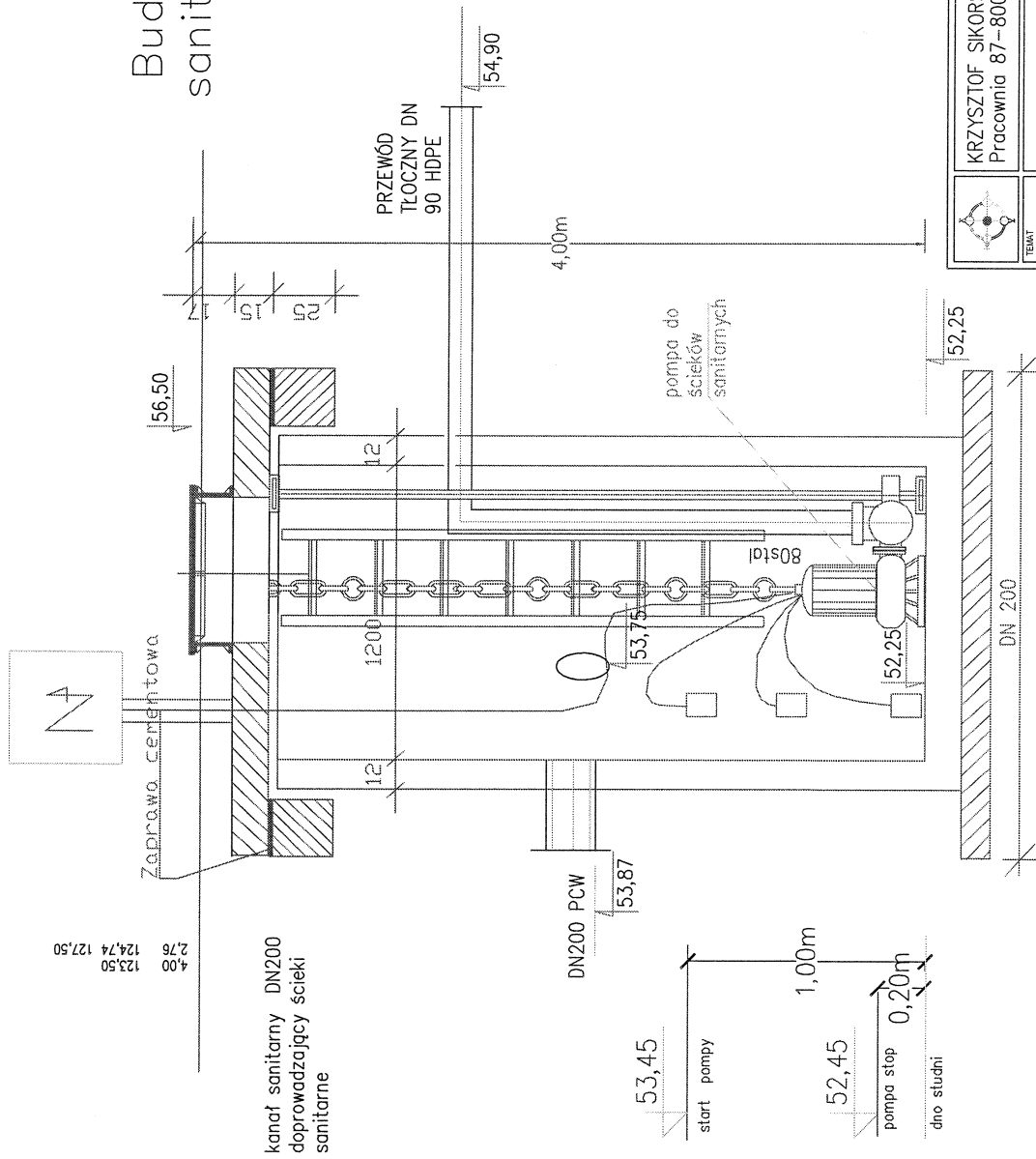
5.” Prosimy o doprecyzowanie parametrów technicznych zaprojektowanej przepompowni ścieków . Brak jest informacji na ten temat w załącznikach udostępnionych na stronie internetowej.

Odpowiedź jak w pkt 3

Wójt  
  
 Ewa Błaszkiwicz



# Budowa kanalizacji sanitarnej – etap 2



4,00 123,50  
2,76 124,74 127,50

kanat sanitarny DN200  
doprowadzający ścieki  
sanitarne

53,45

start pompy

1,00m

52,45

pompa stop

0,20m

dno studni

		TEMAT	
KRZYSZTOF SIKORSKI 87-814 WIENIEC, WIENIEC ZALESIE 12/1 Pracownia 87-800 Włocławek ul.Łęgska 5		ROZBUDOWA OCZYSZCZALNI ŚCIEKÓW W MODZEROWIE I BUDOWA SIECI KANALIZACJI SANITARNEJ W MIEJSCOWOŚCI MODZEROWO	
INWESTOR		GMINA WŁOCŁAWEK	
WYKONAWCA		Przepompownia ścieków sanitarnych P1 (6S1)	
PROJEKTOWAL		mgr inż. K. Sikorski	
OPRACOWAL		mgr inż. A. Kwiatkowska	
SPRAWDZIŁ		mgr inż. K. Sikorska	
PODPIS		PODZ. 1:20	
		Nr. RYS. 23	

## PRZEPOMPOWNIA ŚCIEKÓW SANITARNYCH P1 (6S1) podz. 1 : 20