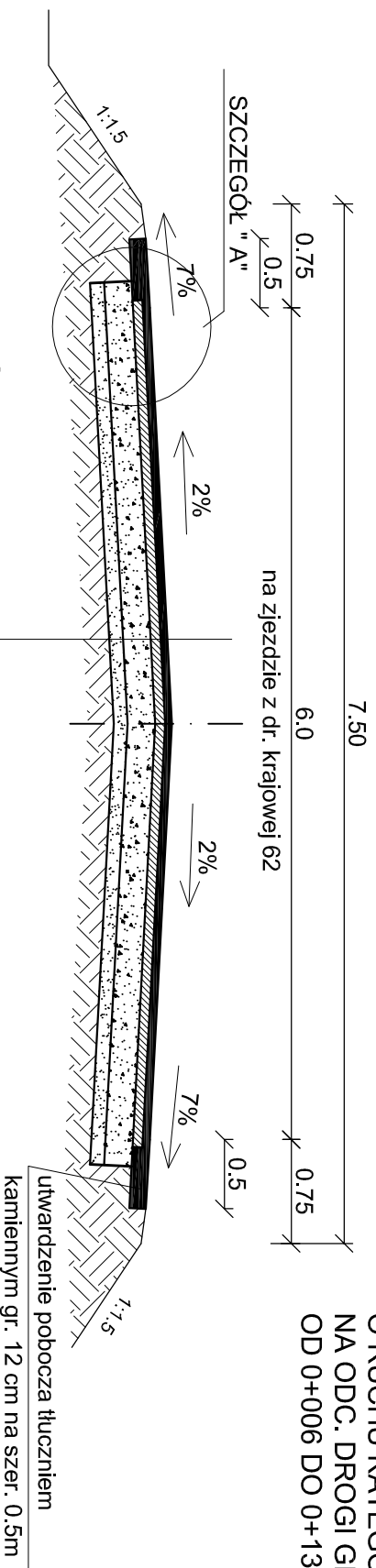


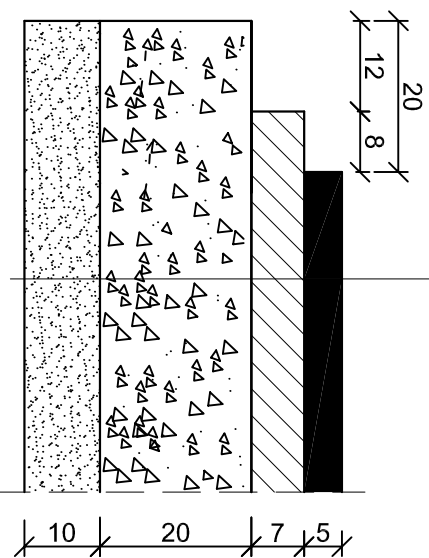
PRZEKRÓJ KONSTRUKCYJNY NAWIERZCHNI JEZDNI - ZJAZD Z DROGI KRAJOWEJ NR 62

KONSTRUKCJA NAWIERZCHNI
O RUCHU KATEGORII KR2
NA ODC. DROGI GMINNEJ
OD 0+006 DO 0+130km



SZCZEGÓŁ "A" SKALA 1:10

WARSTWA ŚCIERALNA
WARSTWA WIĄŻĄCA
PODBUDOWA
WARSTWA ODSĄCAZAJĄCA



WARSTWA ŚCIERALNA Z BETONU ASFALTOWEGO BA GRUB. 5cm
PODBUDOWA ZASADNICZA Z BETONU ASFALTOWEGO BA GRUB. 7cm
PODBUDOWY Z TŁUCZNIJA KAMIENNEGO, TWARDEGO KLINOWANEGO Z ZAWIĄLOWANĄ GRUB.-20cm
WARSTWA ODCINAJĄCA Z PIASKU - GRUB. 10 cm
ISTNIEJ. SPROFILOWANE ZAGĘSZCZONE PODŁOŻE GRUNTOWE Is >1
O NAWIERZCHNI Z KAMIENIA

UWAGA:
(**) WZMOCNIENIE PODŁOŻA POBOCZA I SARP OD 0+130 km
DO 0+380 km (Dł. 250m) RYS. NR 5

Inwestycja:	PRZEBUDOWA DROGI GMINNEJ MOSTKI - MURSK GMINA WŁOCŁAWEK
Inwestor:	GMINA WŁOCŁAWEK, ul. KRÓLEWIECKA 7 87-800 WŁOCŁAWEK
Nazwa rys:	PRZEKRÓJ KONSTRUKCYJNY NAWIERZCHNI JEZDNI
Projektant	mgr.inż. URSZULA KEDZIERSKA
Branży drogowej	upr. do kier. rob. konstr.-bud. nr UAN-NB-8386-5/15/94WK upr. do proj. i kier. rob. drogowych nr ABU-IX-8386-5/31/90WK
12.2009	Skala: 1:10, 1:50